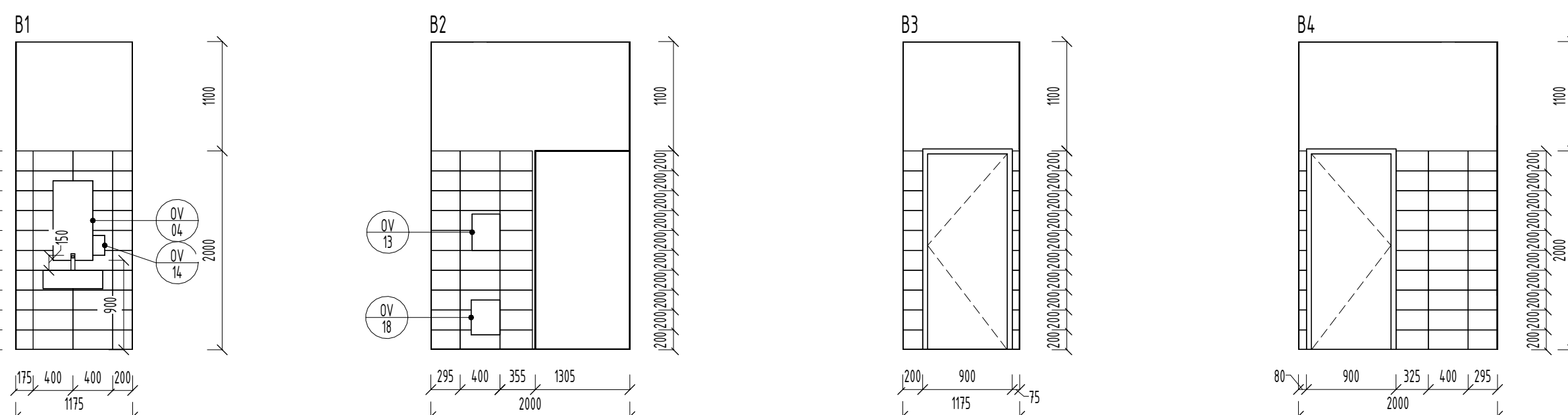
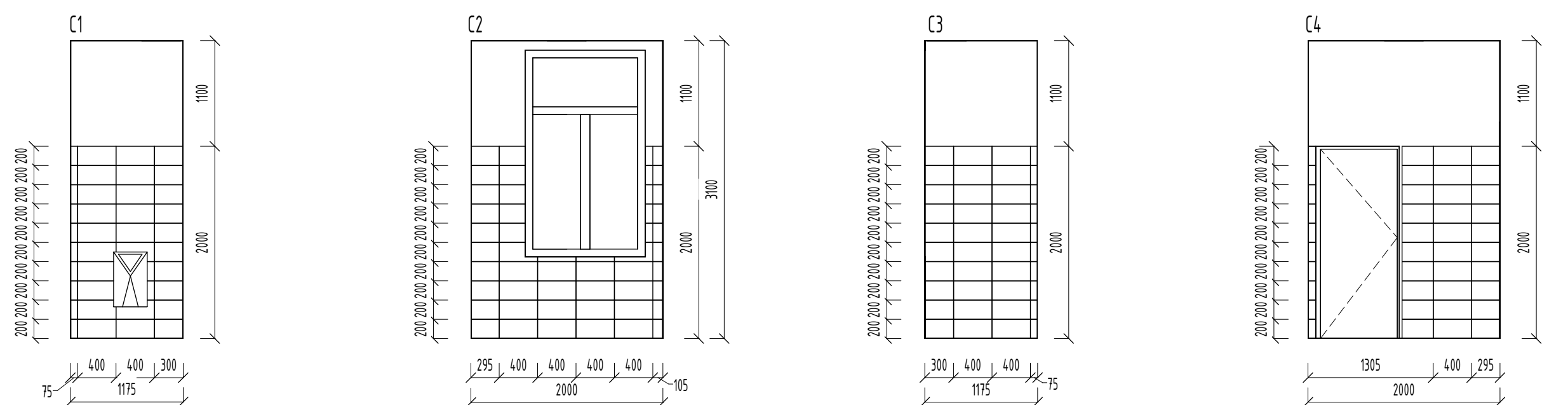


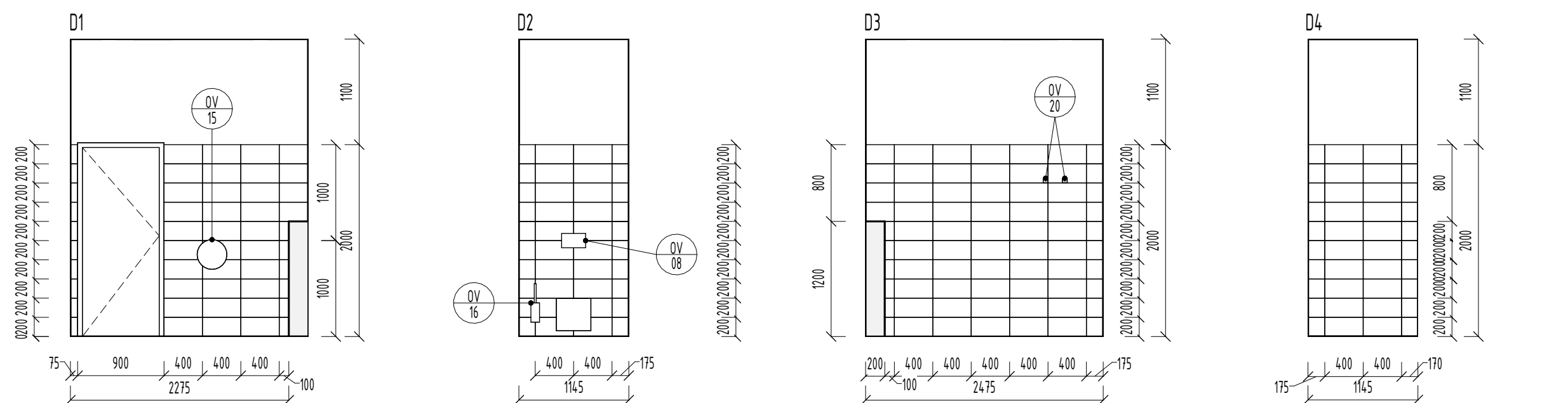
PŘEDSÍNKÁ MUŽI



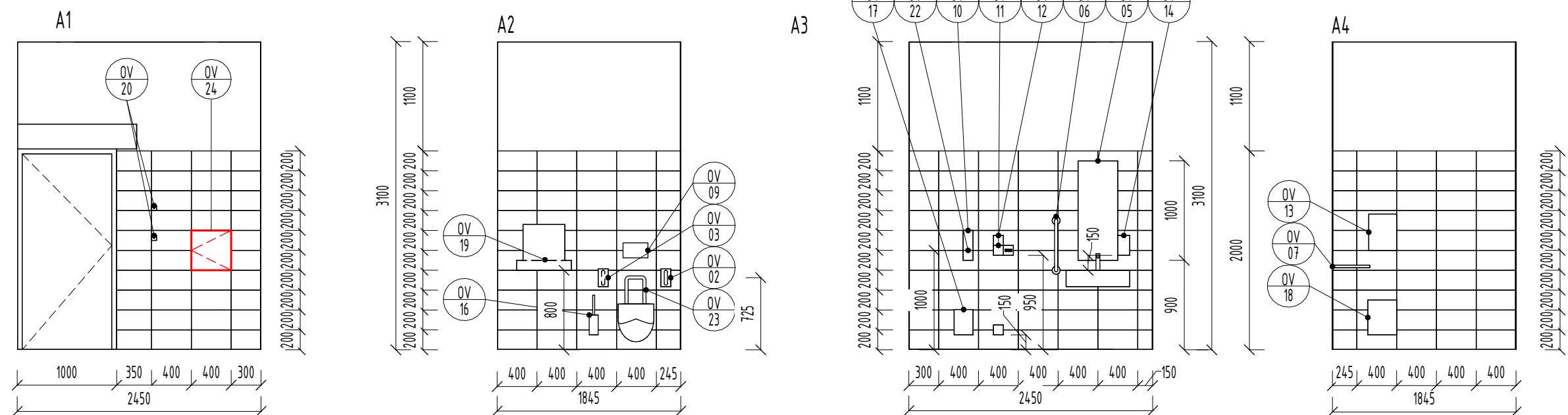
PISOÁR MUŽI



KABINA MUŽI



WC ŽENY / INVALIDA



LEGENDA POVRCHŮ:

- KERAMICKÝ OBKLAD REKTIFIKOVANÝ V BÍLÉ BARVĚ O ROZMĚRU 200x400 mm, TL. MIN. 8 mm, TVRDOST DLE MOSHE MIN. 6, OTĚRUVZDORNOST MIN. PEI IV SPÁROVACÍ HMOTY - V ODSŤINU OBKLADU UKONČOVACÍ LIŠTA NA OBKLADY NEREZ BROUŠENÁ
- KERAMICKÁ DLAŽBA REKTIFIKOVANÁ V ŠEDÉ BARVĚ O ROZMĚRU 400x400 mm, TL. MIN. 10 mm, SOUČINITEL SMYKOVÉHO TRÉNÍ MIN. 0,6 (ZA MOKRA I SUCHA), TVRDOST DLE MOSHE MIN. 6, OTĚRUVZDORNOST MIN. PEI IV, NASÁKAVOST MAX. 0,5 % SPÁROVACÍ HMOTY - V ODSŤINU OBKLADU UKONČOVACÍ LIŠTA NA OBKLADY NEREZ BROUŠENÁ

POZNÁMKY OBECE

- DLAŽBA MUSÍ MÍT PROTISKLUZOVOU POKRCHOVOU ÚPRAVU DLE VYHL. 398 / 2009 Sb., O OBEČNÝCH TECHNICKÝCH POŽADAVCÍCH NA BEZBARÉROVÉ UŽÍVÁNÍ STAVEB.
- MEZNÍ ODCHYLKA MÍSTNÍ ROVINNOSTI NÁŠLAPNÉ VRSTVY MUSÍ BÝT DLE ČSN 74 4505. TOMU JE POTŘEBA PŘÍZPŮSOBIT ROVINNOST PODKLADU.
- VŠEKÉRE NAVRHOVANÉ NÁŠLAPNÉ VRSTVY BUDOU NAVRŽENÝ V PROTISKLUZNÉM PROVEDENÍ DLE JEDNOTLIVÝCH ÚČELŮ MÍSTNOSTÍ DLE VYHL. 268 / 2009Sb.
- PRO MOKRÉ PROVOZOVÁNÍ BUDE POUŽITÁ DLAŽBA S POŽADOVANÝM STUPNĚM PROTISKLUZNOSTI DLE ČSN 74 4507.
- JE ZAKÁZANO POUŽITÍ POUŽITÍ VÝROBKŮ B KVALITY, ČI JINAK SNÍŽENÉ KVALITY. NUTNO POUŽÍVAT PRVKY NEJVYŠŠÍ KVALITY.
- JE ZAKÁZANO POUŽITÍ PASTOVÝCH ROHOVÝCH LIŠT.
- JEDNOSLOŽKOVÁ CEMENTOVÁ HYDROIZOLAČNÍ STĚRKA BUDE POUŽITÁ V PROSTORECH S MOKRÝM PROVOZEM. HYDROIZOLACE BUDE VYTAŽENA DO VÝŠKY 300 MM NAD PODLAHU, PRO UTĚSNĚNÍ ROHŮ, VPUSTÍ A KOMPLEXOVANĚJŠÍCH PŘECHODŮ BUDOU POUŽITY SAMOLEPÍCÍ HYDROIZOLAČNÍ PÁSKY Z POGUMOVANÉ POLYPROPYLENOVÉ NETKANÉ TEXTILIE.
- PŘED PROVÁDĚNÍM MUSÍ BÝT VŠE DŮKLADNĚ PROMĚŘENO. PŘI JAKÉKOLIV ODCHYLCI MUSÍ BÝT PROJEKTANT DOSTATEČNĚ DOPŘEDU INFORMOVÁN PRO PŘÍPADNOU ÚPRAVU SKLADBY K ZAJIŠTĚNÍ CELKOVÉ ROVINNOSTI POCHOZÍ VRSTVY. VŠEKÉRE SKLADBY PODLAH JSOU NAVRŽENÝ TAK, ABY POCHOZÍ VRSTVA BYLA V JEDNÉ ÚROVNI, A NEBYLA POTŘEBA POUŽITÍ VYROVNÁVACÍCH LIŠT.
- KERAMICKÁ DLAŽBA BUDE KLADENÁ V PRAVOUHLEM RASTRU, SPÁRORĚZ DLAŽBY BUDE NAVAZOVAT NA SPÁRORĚZ OBKLADU. SPÁRORĚZ DLAŽBY BUDE VŽDY PRŮBĚŽNÝ PŘES VŠECHNY PRAHY A HRANICE MÍSTNOSTÍ. MINIMÁLNÍ DOREZ DLAŽEB BUDE 5 CM, V PŘÍPADĚ MENŠÍHO DOREZU JE NUTNO SPÁRORĚZ NASTAVIT TAK, ABY BYL DOREZ VĚTŠÍ.
- DLAŽBA BUDE REKTIFIKOVANÁ A MUSÍ BYT V I. KVALITATIVNÍ TŘÍDĚ MAX. ODCHYLKY 0,5% V ROZMĚRECH, PŘÍMOSTI, PRAVOUHLOSTI A ROVINNOSTI LÍČNÍCH HRAN. NASÁKAVOST MAX. 2,5%, PEVNOST V OHYBU MIN. 40 MPa, TVRDOST MIN. 6, ODOLNOST PROTI POVRCH. OPOTŘEBENÍ PEI IV, S ODOLNOSTÍ GRAZURY PROTI VZNIKU VLASOVÝCH TRHLIN.
- DLAŽBY BUDOU LEPENÉ DO MALTY (TMELU) S PŘÍSLUŠNÝM PLASTIFIKATOREM A SPÁROVANÁ BAREVNOU HMOTNOU ODPOVÍDAJÍCÍ ODSŤINU DLAŽBY.
- VŠEKÉRE POHLEDOVÉ PRVKY BUDOU PŘED INSTALACÍ VZORKOVÁNY A SCHVÁLENÝ AUTORSKÝM DOZOREM A TECHNICKÝM DOZOREM INVESTORA.

VNITŘNÍ VYBAVENÍ VEŘEJNÝCH WC:

- ANTIVANDAL. PROVEDENÍ - ODOLNOST JEDNOTLIVÝCH ZAŘÍZOVACÍCH PŘEDMĚTŮ PROTI VANDALISMU, POŠKOZENÍ NEBO ZNIČENÍ, DEMONTOVATELNOSTI CELÉHO ZAŘÍZOVACÍHO PŘEDMĚTU NEBO JEHO ČÁSTÍ.
- PRVKY V NEREZOVÉM PROVEDENÍ - KVALITA NEREZU TŘÍDY 304 DLE MEZNÁRODNÍ KLASIFIKACE AISI. ODODATEL TĚCHTO PRVKŮ MÁ ZA POVINNOST DOLOŽIT KVALITU MATERIÁLU OSVĚDČENÍM OD VÝROBCE.

STÁTNÍ FOND DOPRAVNÍ INFRASTRUKTURY

Jiná ověření:

Paré:

Orientační schéma:

Razítko oprávněné osoby:

Podpis:

Datum:

Revize:

Datum:

Popis:

Kontroloval:

Stavebník/Investor:

Adresa:

Zástupce investora:

Adresa:

Správa železnic, státní organizace

Diážděná 1003/7, 110 00 Praha 1

Stavební správa východ

Nerudova 773/01, 779 00 Olomouc

SPRÁVA ŽELEZNIC

Zhotovitel díla:

Adresa:

Kontakt:

Zhotovitel části/objektu:

Adresa:

Kontakt:

Hlavní projektant (HIP):

Specialista:

Správa železnic, státní organizace

Markéty Kuncové 990/12, 615 00 Brno

T: +420 972 235 830

E: O09sek@spravazeleznic.cz

SPRÁVA ŽELEZNIC

Název stavby/akce:

Název části:

Název objektu/díle části:

Název přílohy:

Název díle části přílohy:

Odpovědný projektant:

Ing. Miroslav Revaj

Kraj:

Královhradecký

Rekonstrukce hygienického zázemí v žst Jilemnice, Dolní Lipka, Častolovice, Hronov, Malé Svatoňovice

Pozemní objekty budov

ŽST Hronov, hygienické zázemí - Etapa 4

Architektonicko-stavební řešení

Spároveň WC

Měřítka:

Formáty:

TUDU:

Číslo přílohy (typ/pořadí):

2

005

Stupeň dokumentace:

DUSP

Smluvní datum zpracování:

23.11.2023

Označení investora:

Stupeň dokumentace:

Číslo:

Objekt:

Podobjekt:

Příloha:

Revize:

S62200116

-

D.2.2.1

SO 11-71-04.01